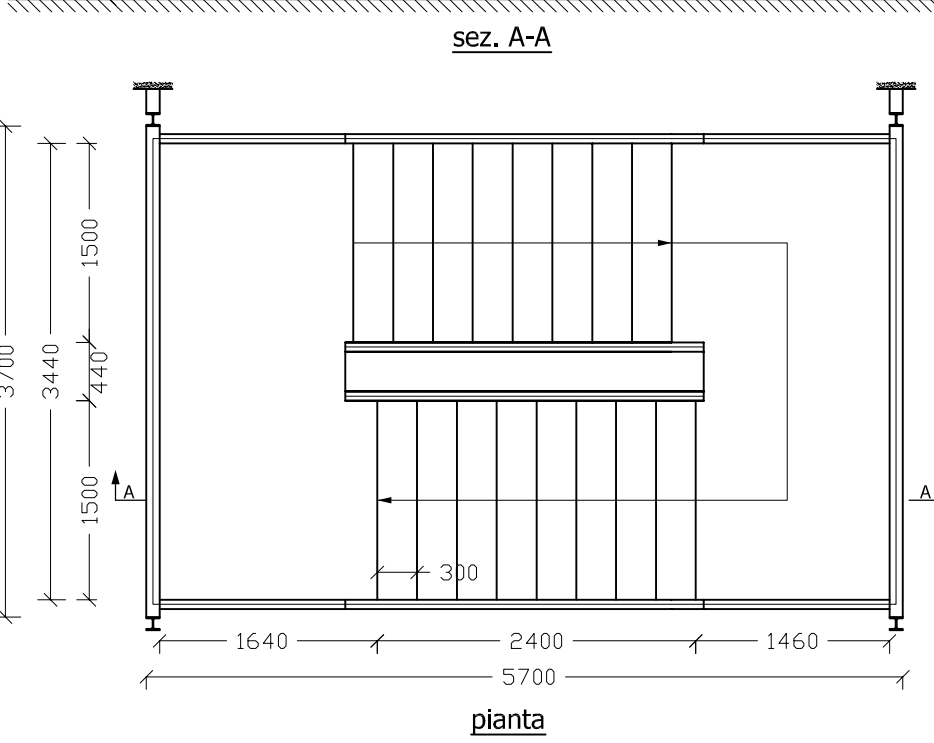
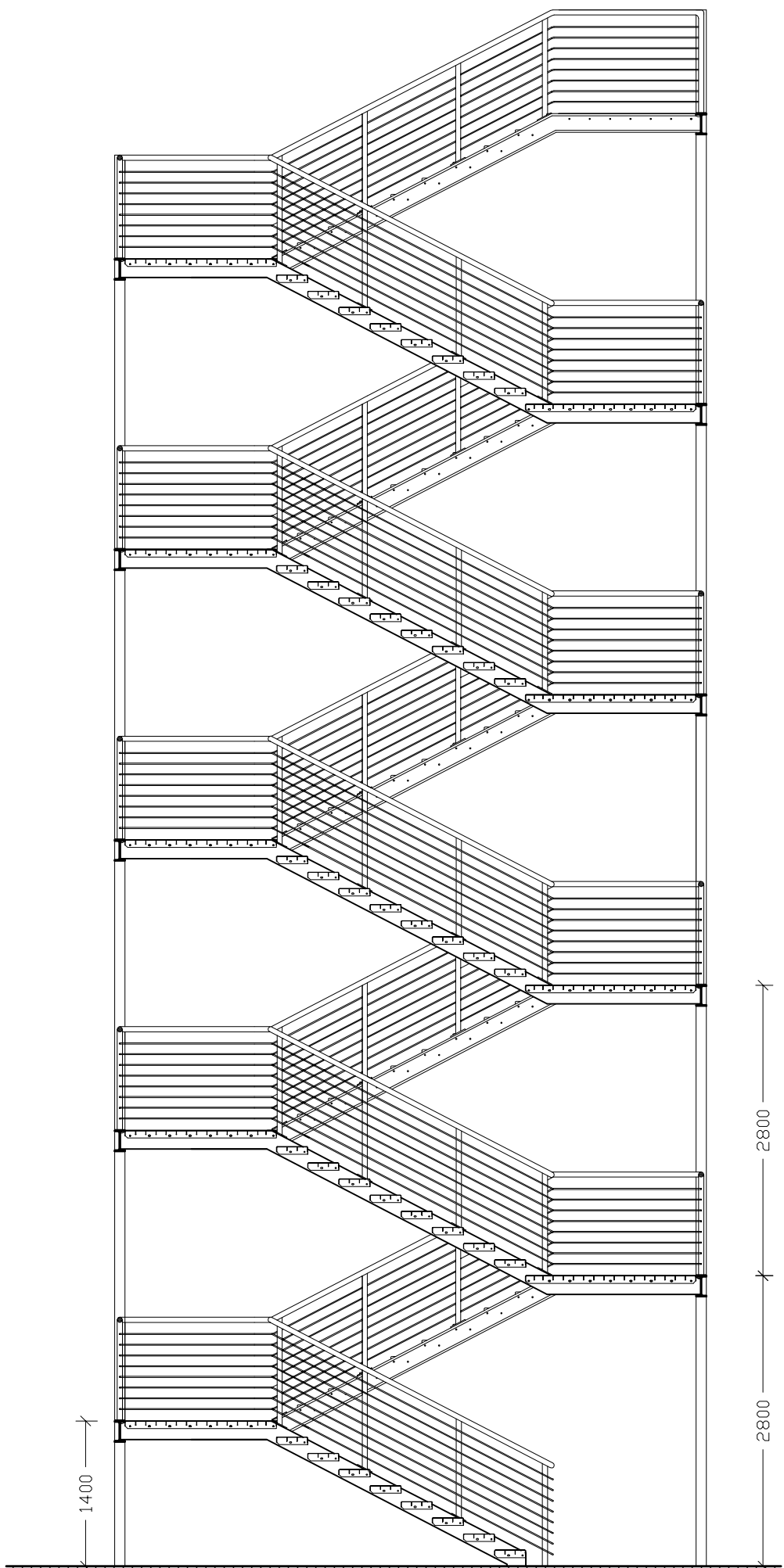
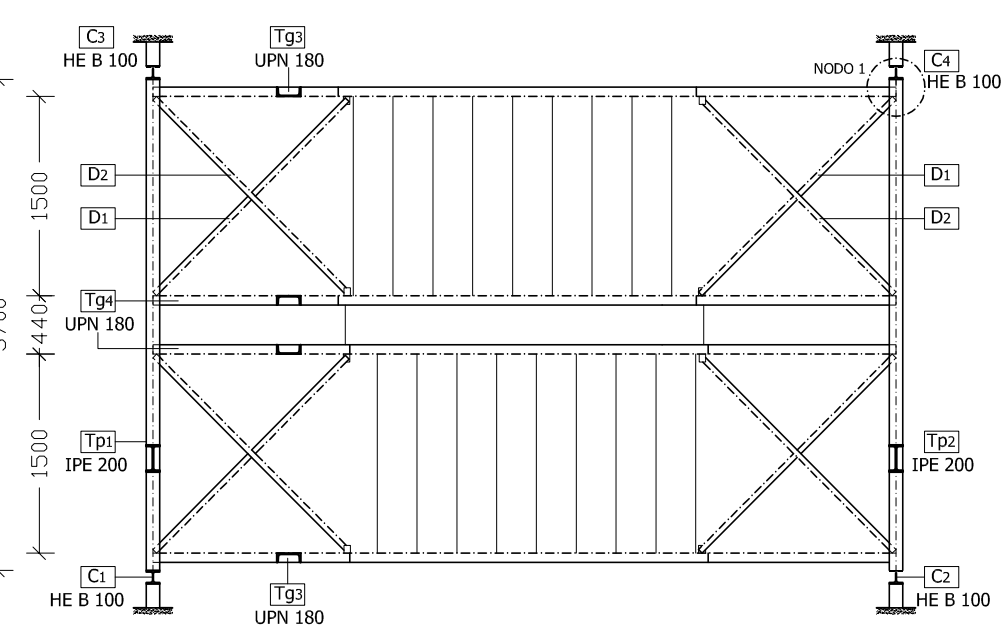


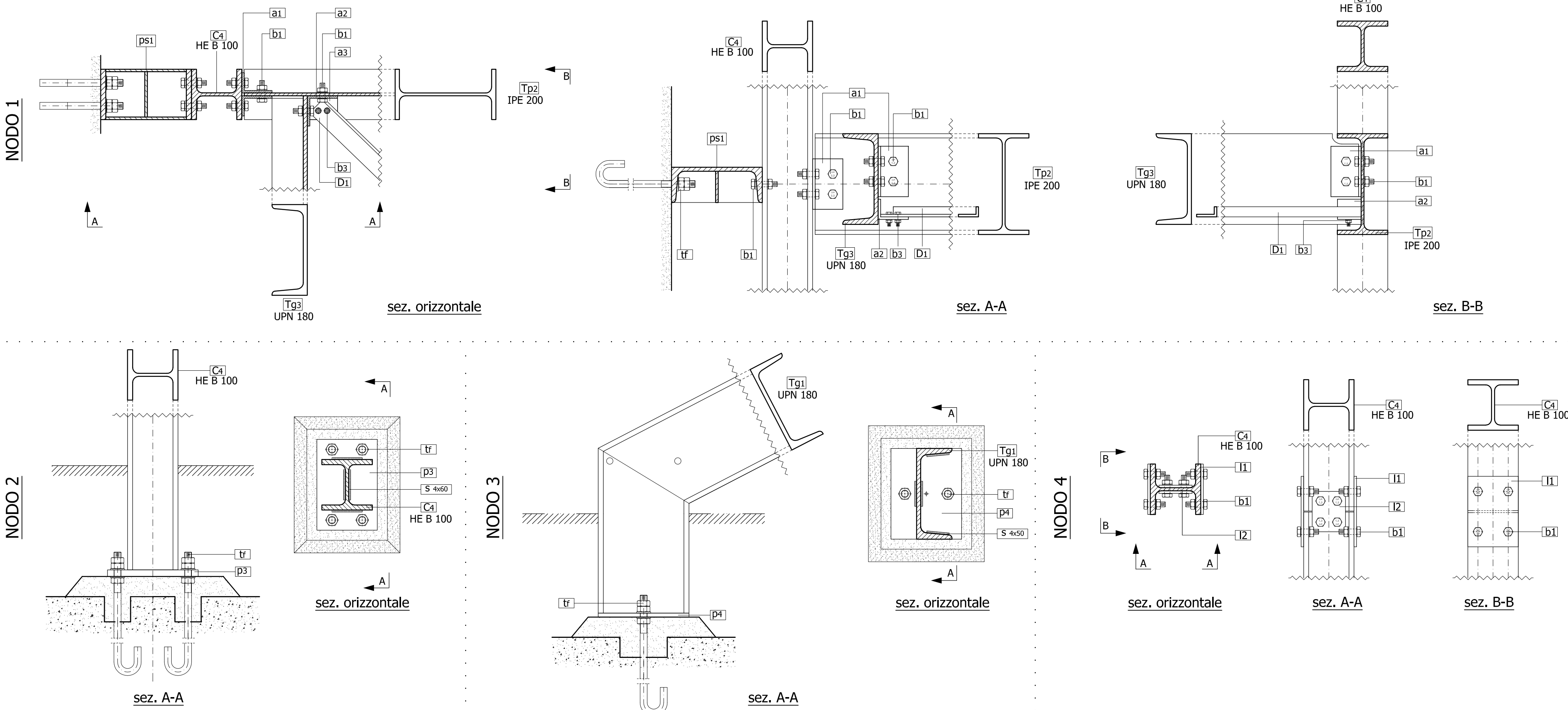
PROGETTO ARCHITETTONICO scala 1:50



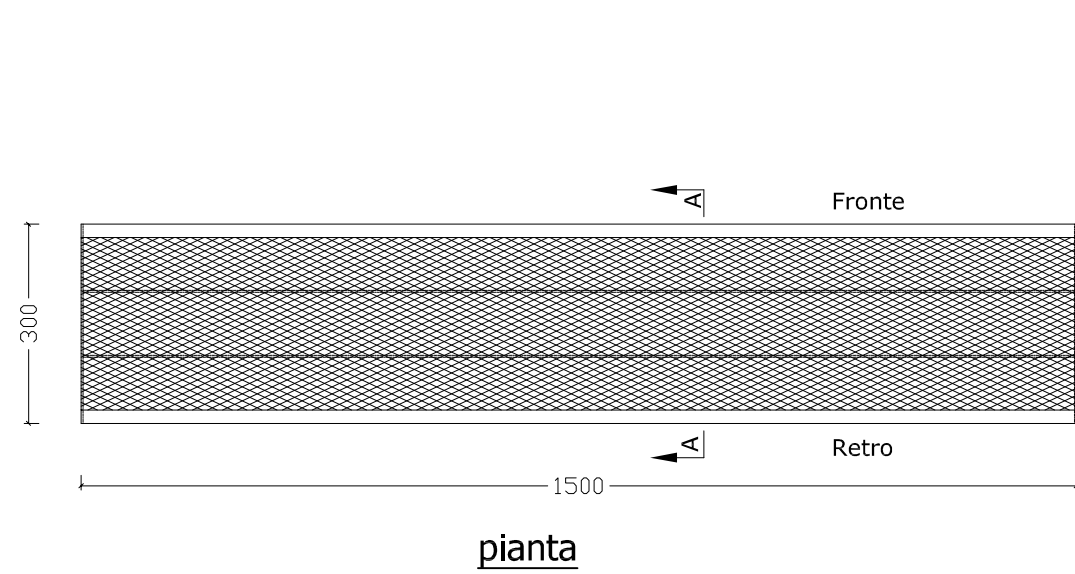
PIANTA DI CARPENTERIA scala 1:50



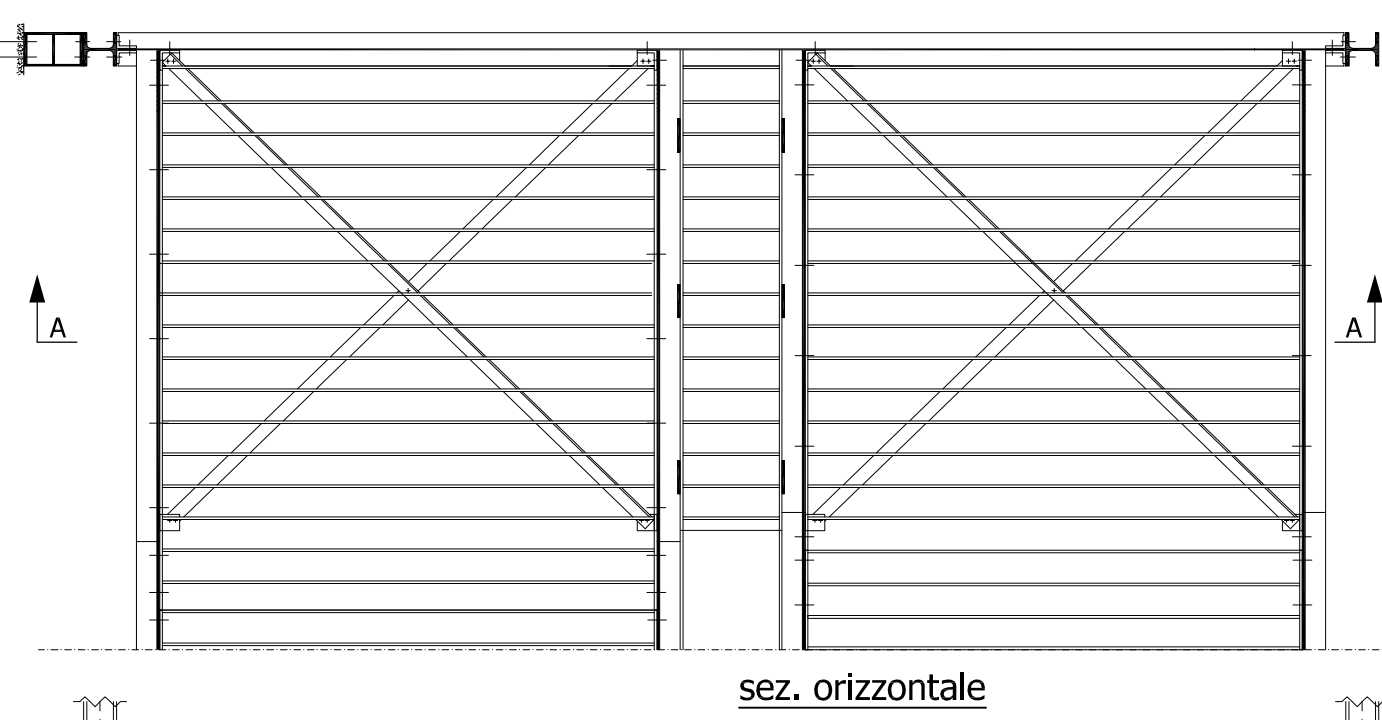
PARTICOLARI NODI scala 1:5



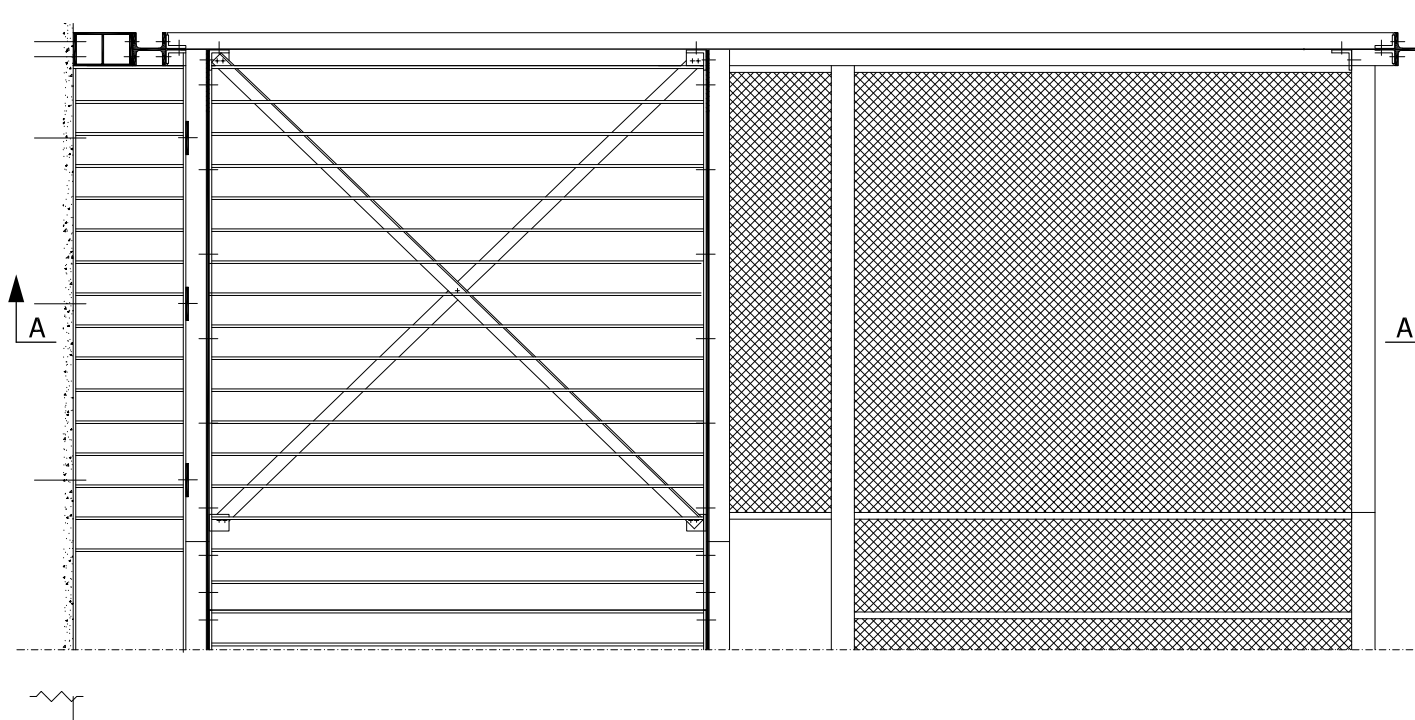
GRADINO scala 1:10 ; 1:5



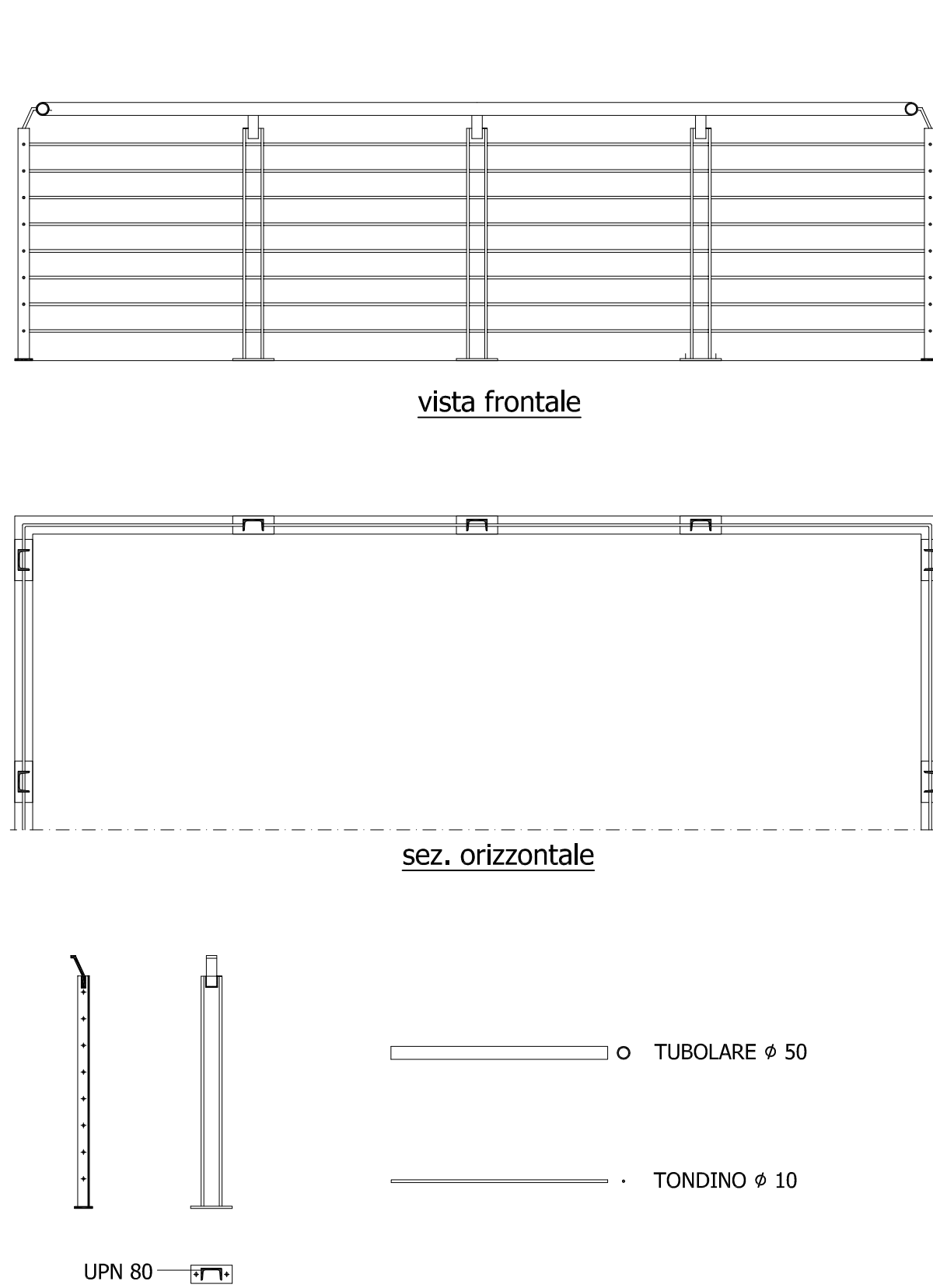
PIANEROTTOLO TIPO scala 1:20



ULTIMO PIANEROTTOLO scala 1:20



RINGHIERA SU PIANEROTTOLO scala 1:20



UNIVERSITA' DEGLI STUDI DI CATANIA



FACOLTA' DI INGEGNERIA

CORSO DI LAUREA IN INGEGNERIA EDILE-ARCHITETTURA

corso di TECNICA DELLE COSTRUZIONI

A.A.06-07

PROGETTO DI UNA SCALA IN ACCIAIO
con 4 colonne esterne

OGGETTO : - Progetto architettonico
- Pianta carpenteria
- Ultimo pianerottolo
- Pianerottolo tipo
- Ringhiera
- Gradino
- Particolari nodi

SCALA
1 : 50
1 : 50
1 : 20
1 : 20
1 : 20
1 : 10
1 : 5

MATERIALI UTILIZZATI : Acciaio Fe 360
Bulloni M14 4.6; M12 4.6; M10 6.6; M6 4.6

TAVOLA
N.1

DOCENTE : PROF. ING. A. GHERSI
ALLIEVO : MONTELEONE SALVATORE