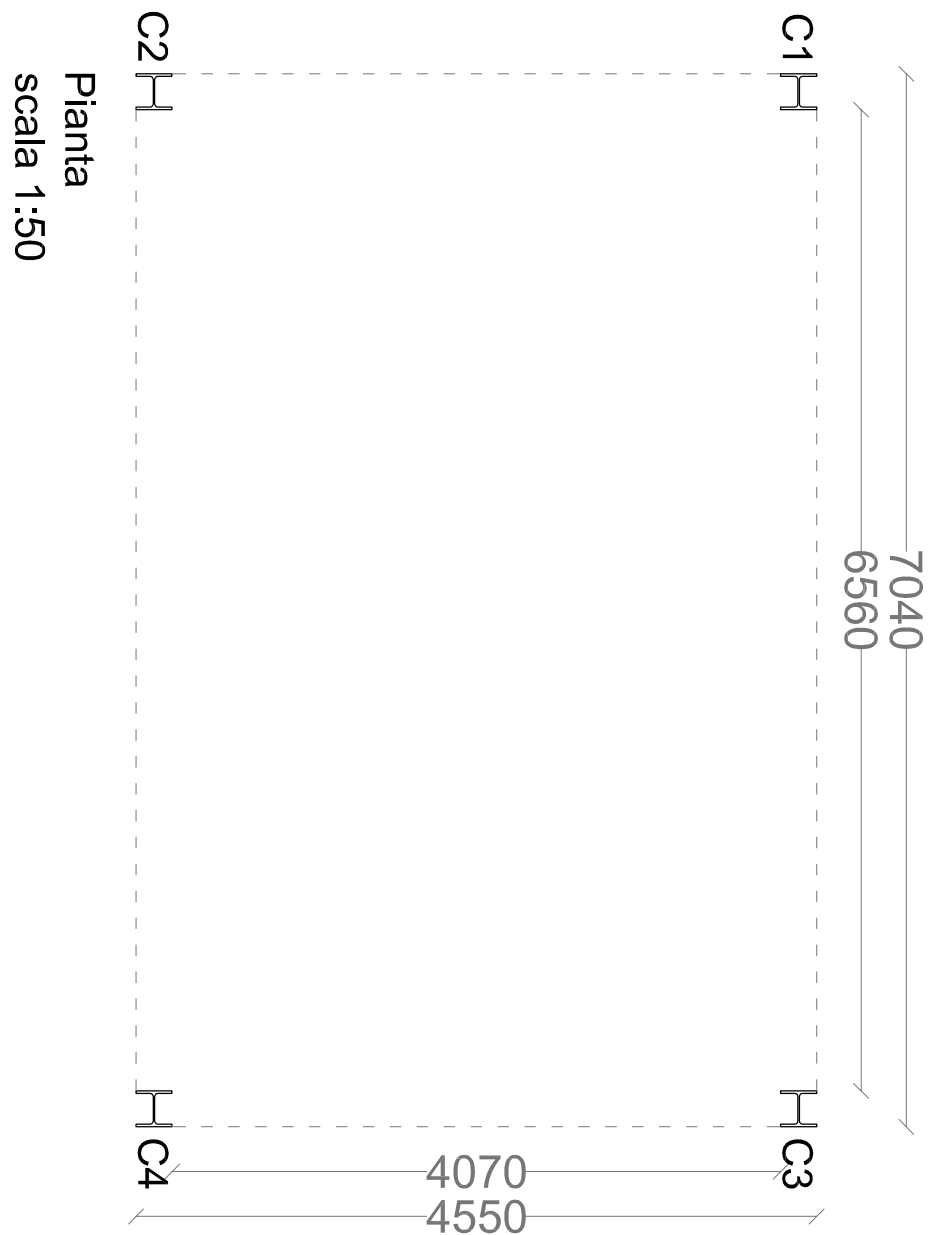


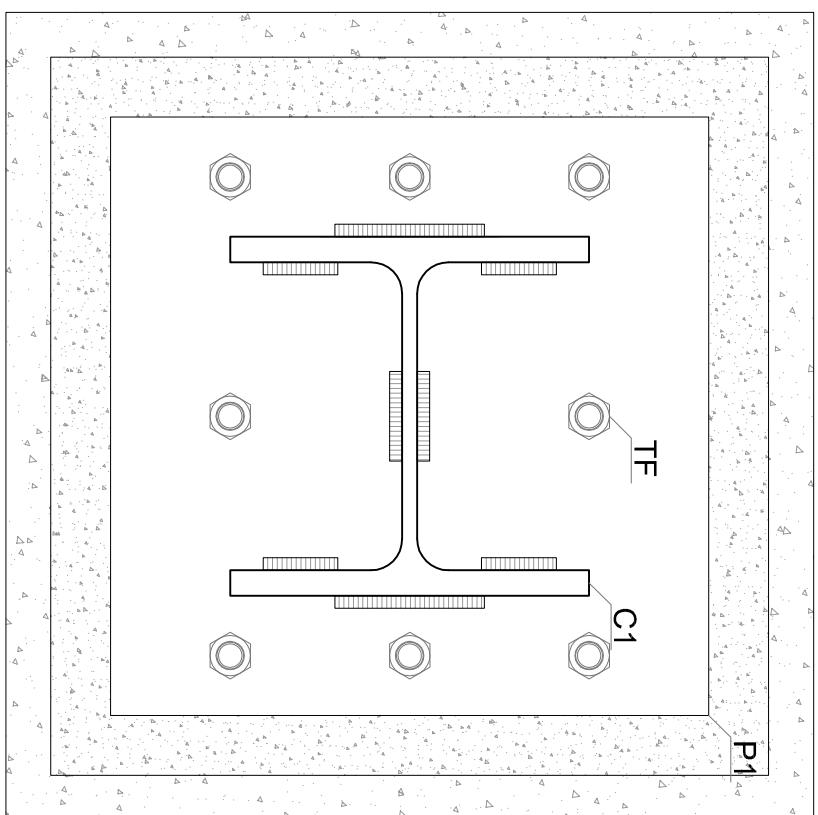
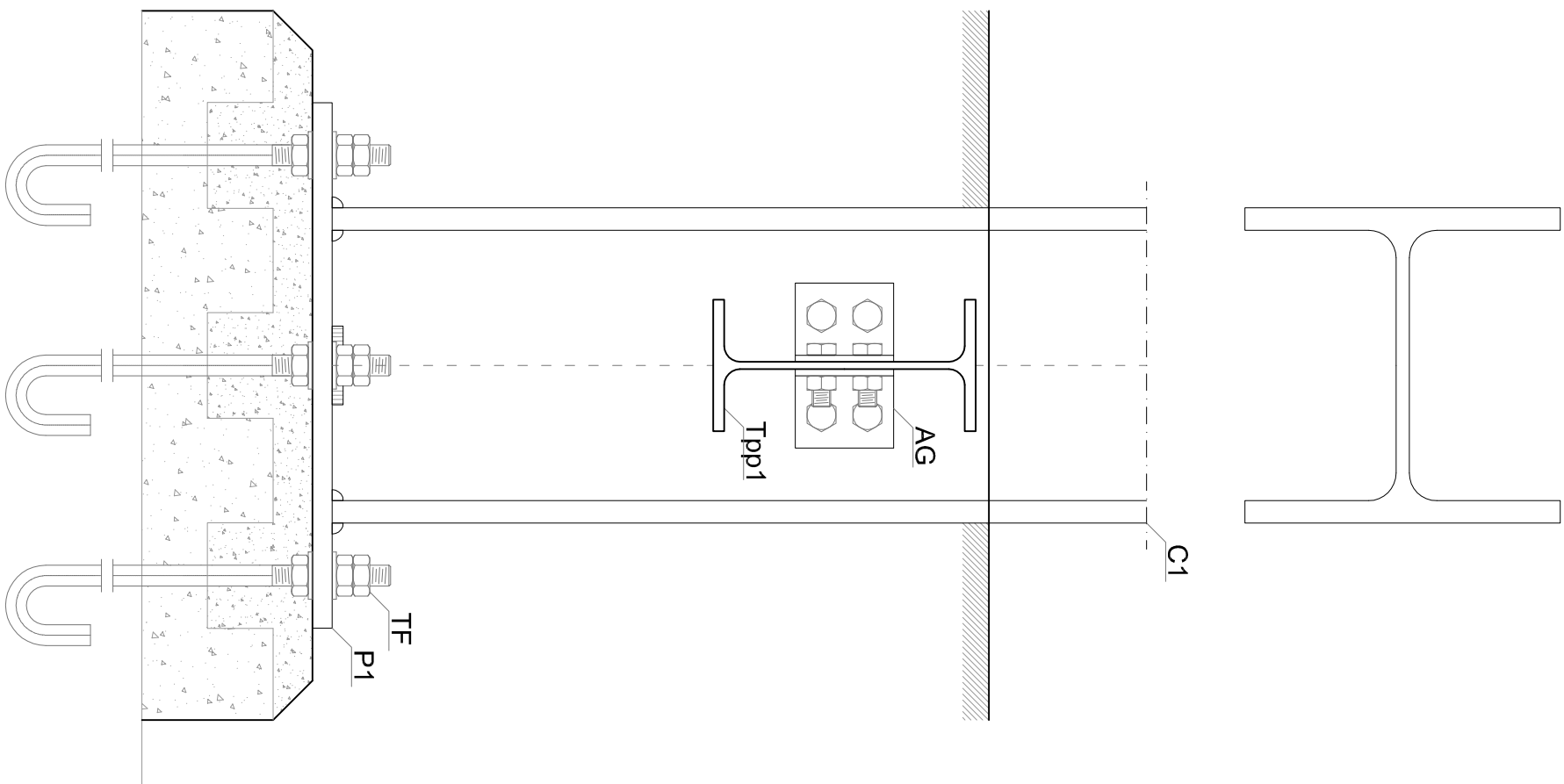
MONTAGGIO COLONNE



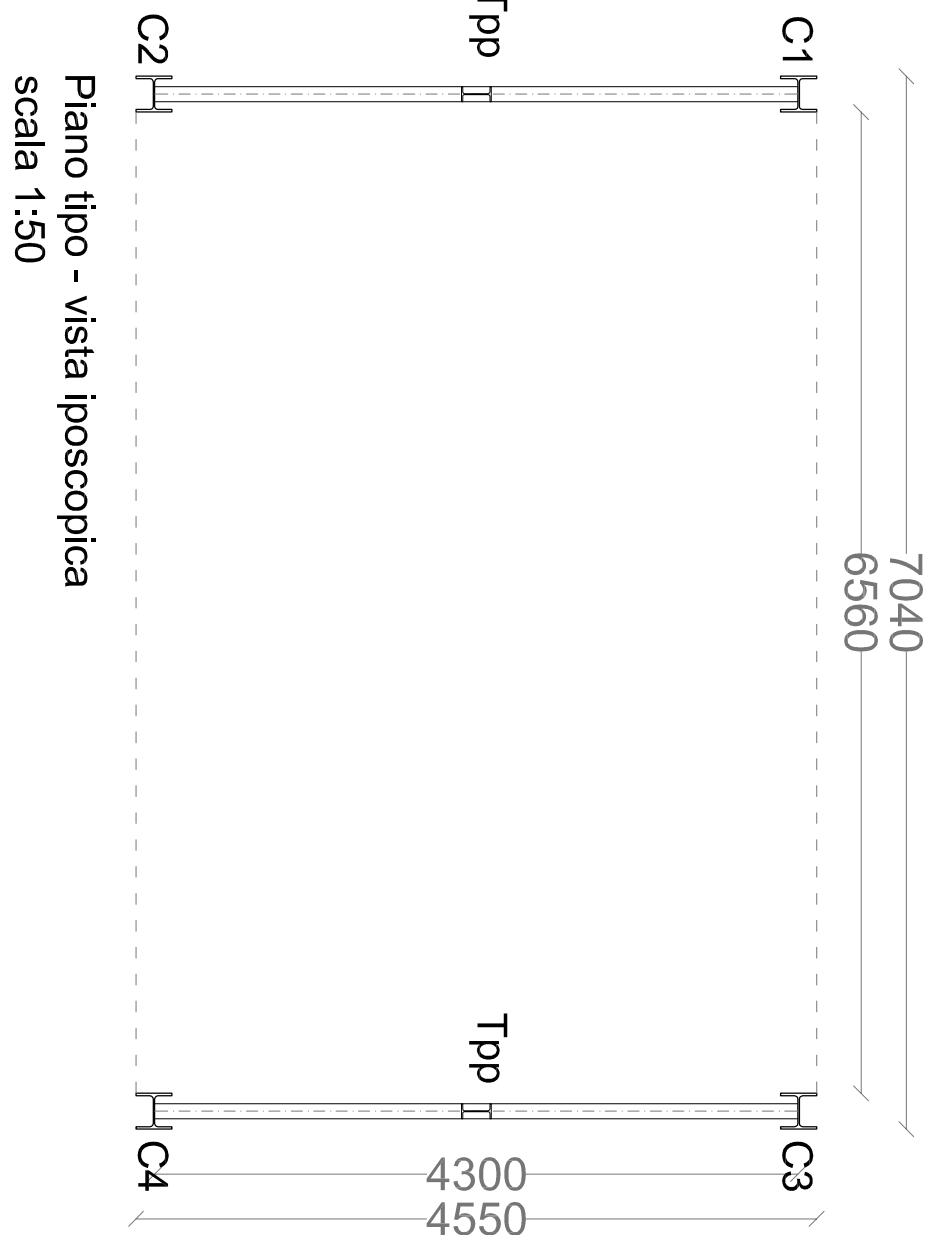
Planta
scala 1:50

NODO COLONNA - FONDAZIONE E TRAVE PRINCIPALE - COLONNA

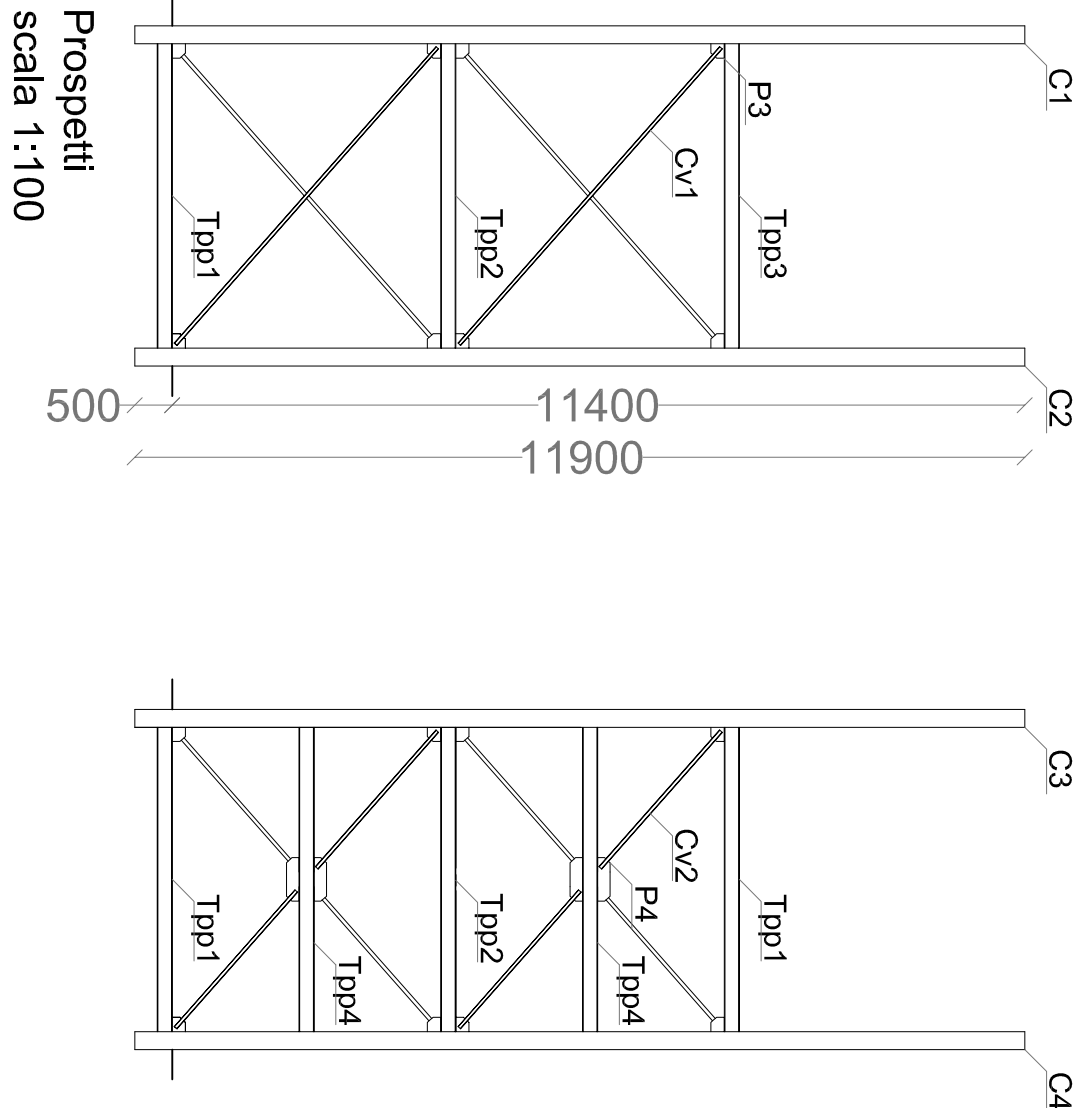
scala 1:5



MONTAGGIO TRAVI PRINCIPALI DI PIANO E CONTROVENTI



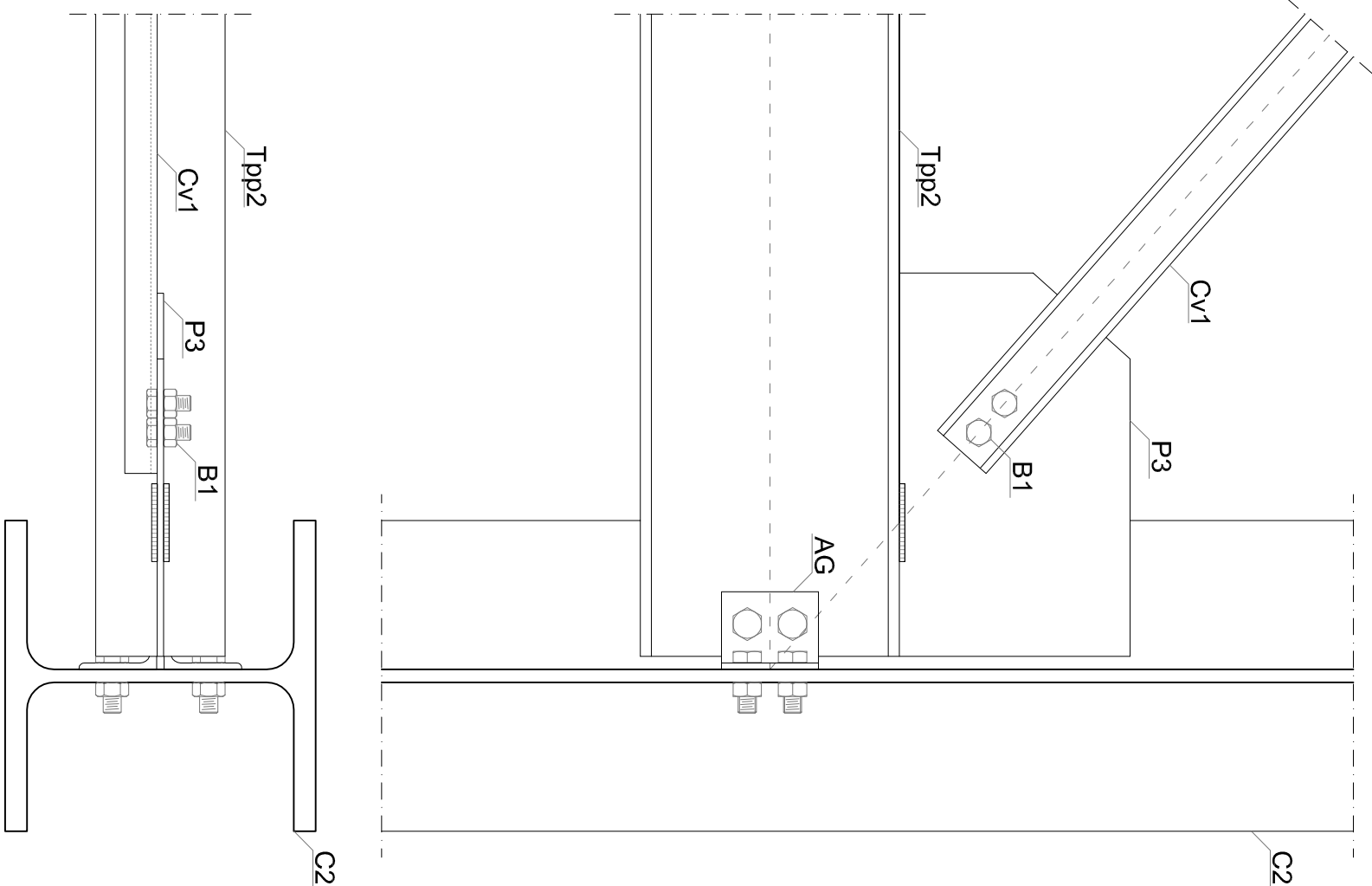
Piano tipo - vista iposcopica
scala 1:50



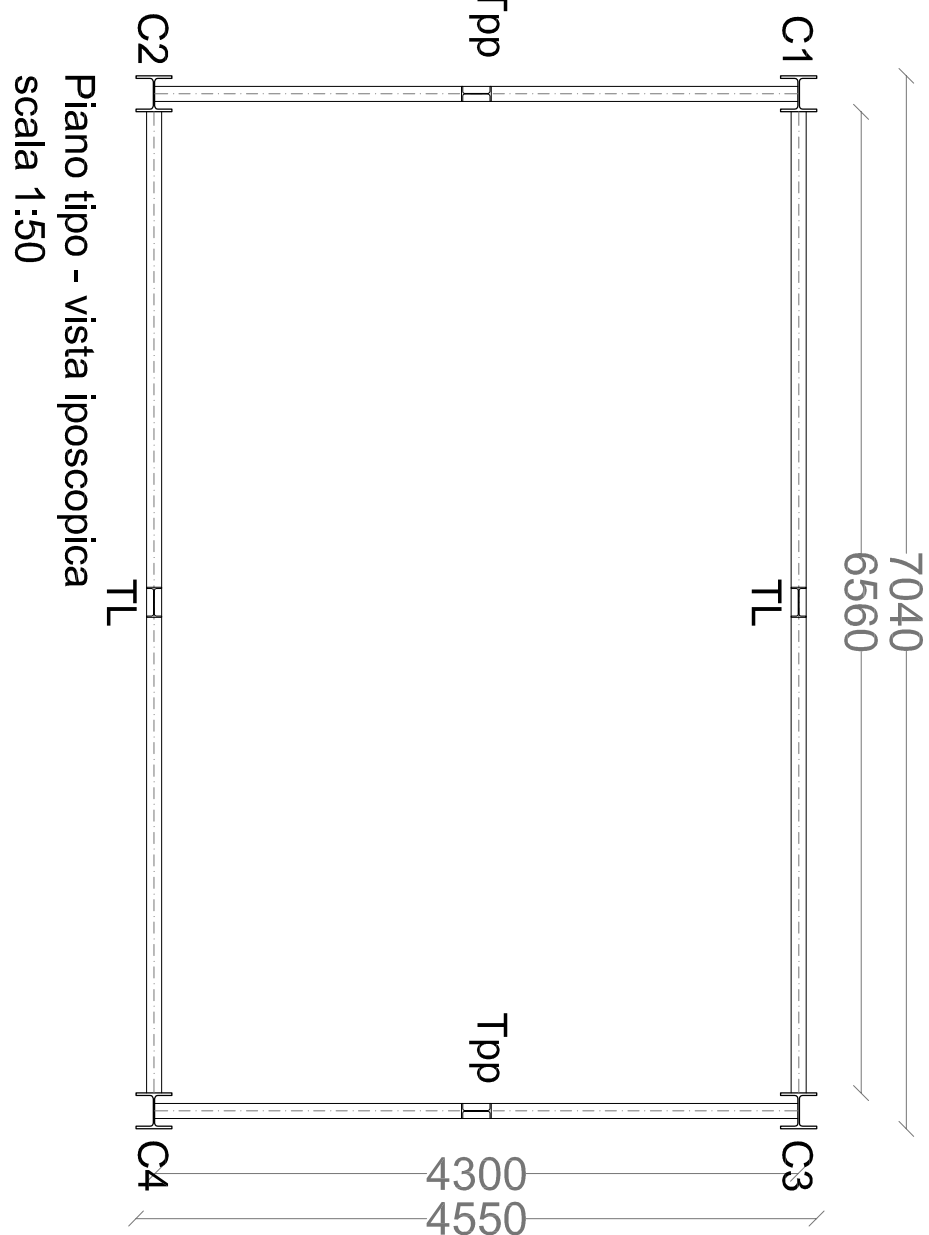
Prospetti
scala 1:100

NODO TRAVE PRINCIPALE - COLONNA E CONTROVENTO - COLONNA

scala 1:5



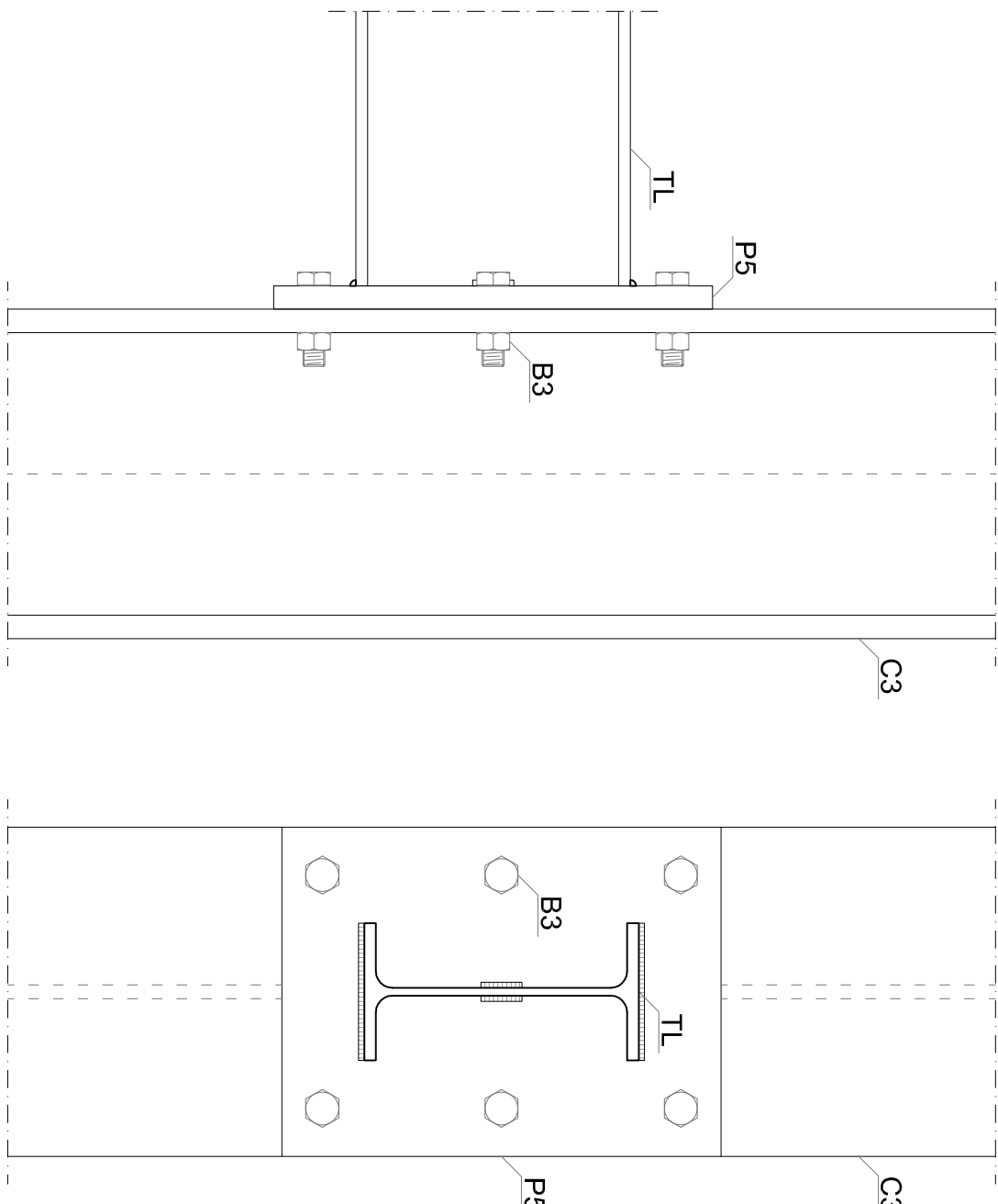
MONTAGGIO TRAVI LATERALI



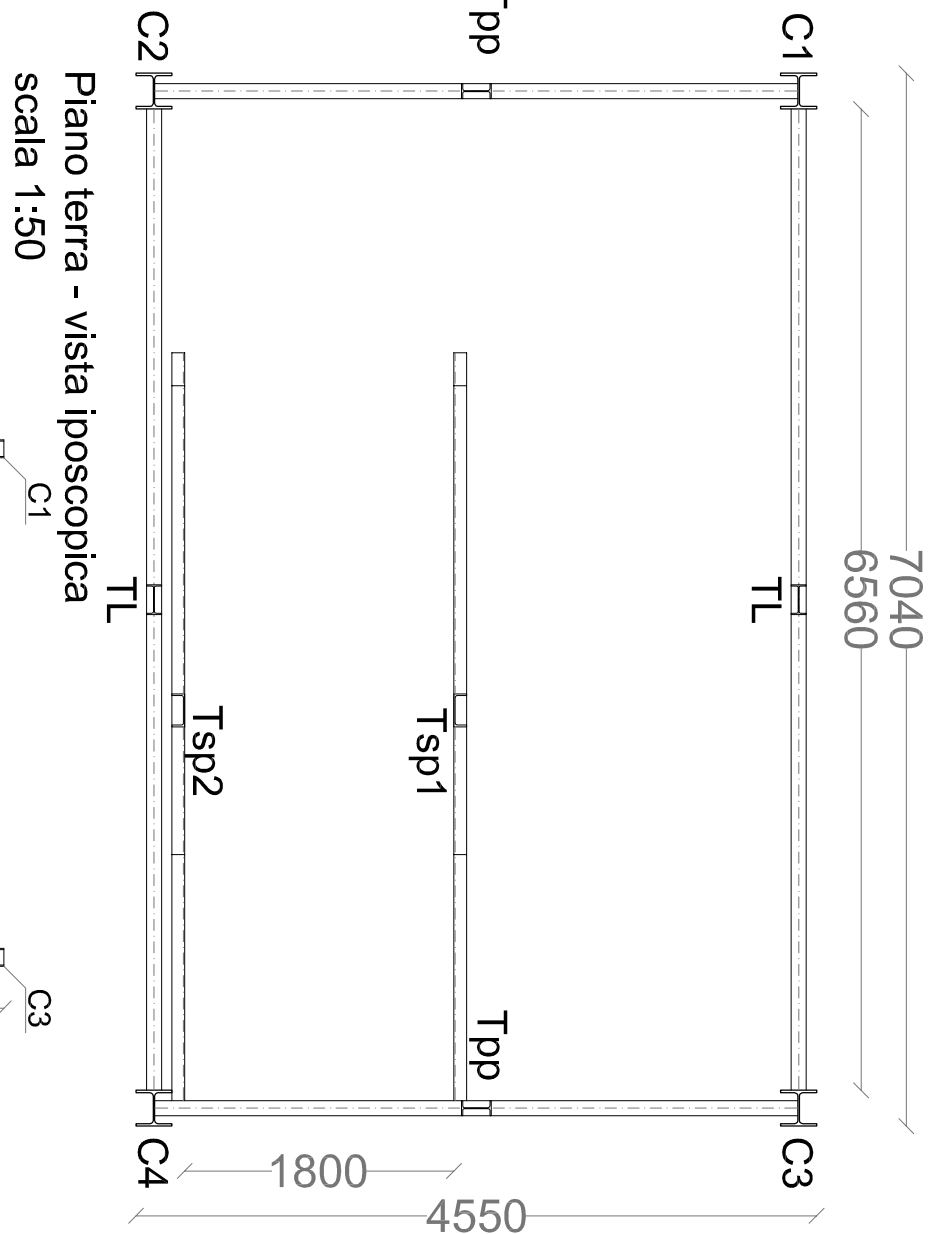
Piano tipo - vista iposcopica
scala 1:50

NODO COLONNA - TRAVE LATERALE

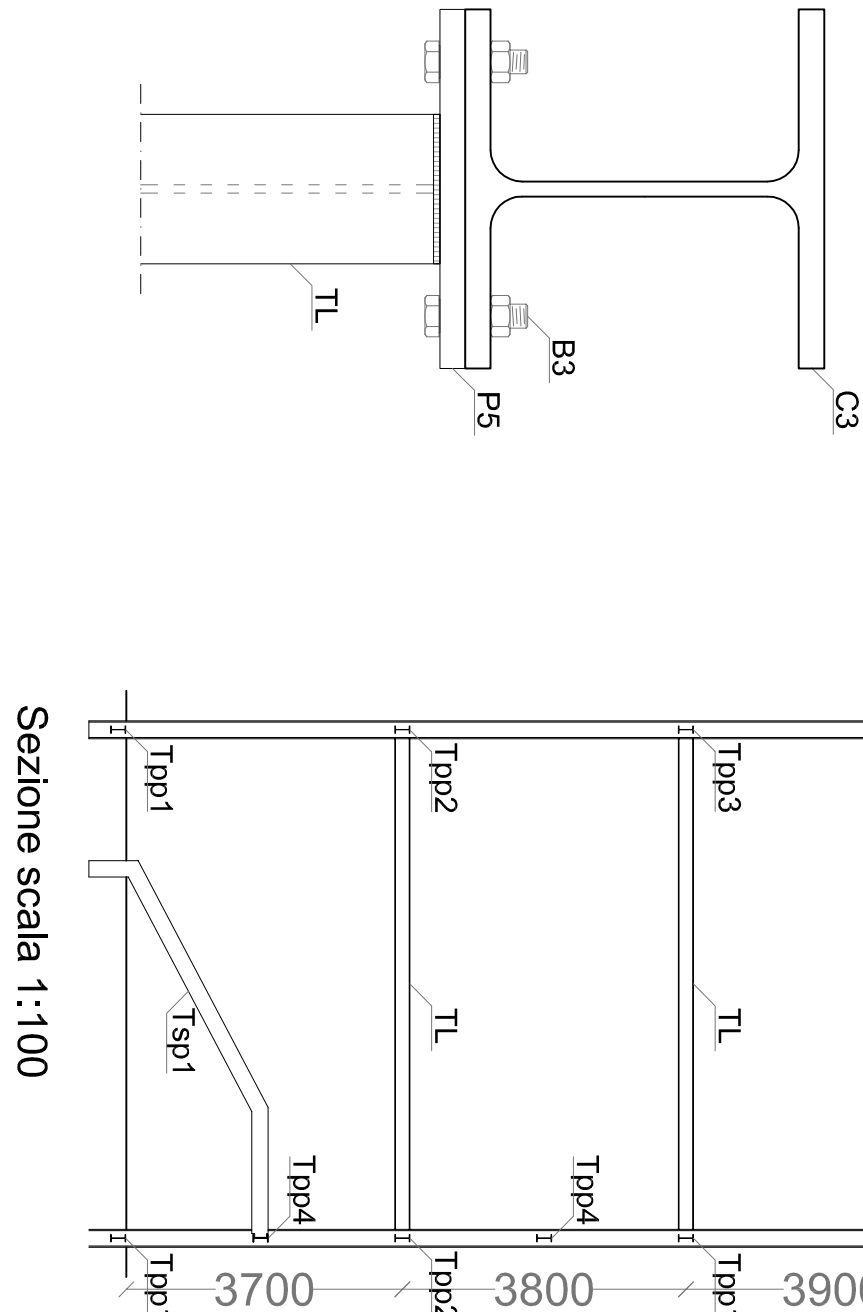
scala 1:5



MONTAGGIO TRAVI SECONDARIE PIANO TERRA



Piano terra - vista iposcopica
scala 1:50



Sezione scala 1:100



DIPARTIMENTO
DI INGEGNERIA CIVILE E ARCHITETTURA
CORSO DI LAUREA
IN INGEGNERIA EDILE-ARCHITETTURA

CORSO DI TECNICA DELLE COSTRUZIONI
ANNO ACCADEMICO 2014/15
DOCENTI: AURELIO GHERSI - EDOARDO MARINO

PROGETTO DI UNA SCALA IN ACCIAIO
TIPOLOGIA 1

OGGETTO:

- Carpenterie
- Nodo colonna - fondazione e trave principale - colonna
- Nodo trave principale - colonna e controvento - colonna
- Nodo trave secondaria - fondazione
- Nodo colonna - trave laterale

Scala 1:50
Scala 1:5
Scala 1:5
Scala 1:5
Scala 1:5

MATERIALI UTILIZZATI:

- Acciaio S275

REVISORE

PROF. ING. AGHERSI

STUDENTE

SCALA MARIA LUISA
MATRICOLA 609/000969

MONTAGGIO IN CANTIERE

TAV.3