

COSTRUZIONI

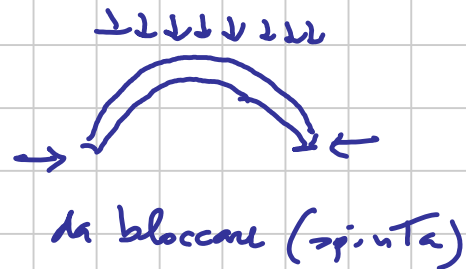
nel passato

PIETRA

|

elementi compressi
(colonne, muri)

archi e volte



LEGNO

|

resiste anche a trazione

elementi verticali
e orizzontali

nel passato

regole sperimentali

"REGOLA D'ARTE"

XIX secolo

teoria dell'elasticità - lineare

XX secolo (intorno
alle nubi)

comportamento non lineare

aspetti statistici (probabilistici)

elasticità lineare → metodo delle Tensioni ammissibili

in Italia dal 1905 a inizio XXI secolo

calcolo a rottura → dal 1950 circa

- non sviluppato per le strutture
- metodo base per la geotecnica

metodo semi-probabilistico
STAT. limite

→ dal 1970 circa

- diventato standard dal 2008

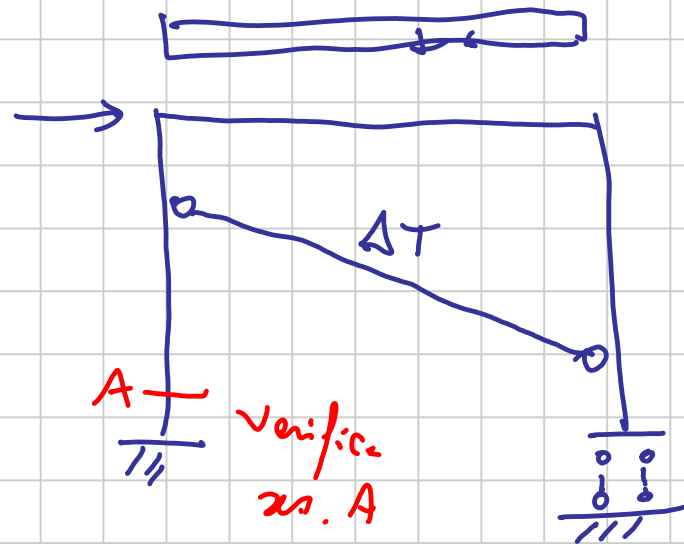
Corso

— sito

— WhatsApp

— Dropbox

Scienze delle costruzioni



\Rightarrow

M, V, N, T
↓ ↓
tagli. mom.
torcenti

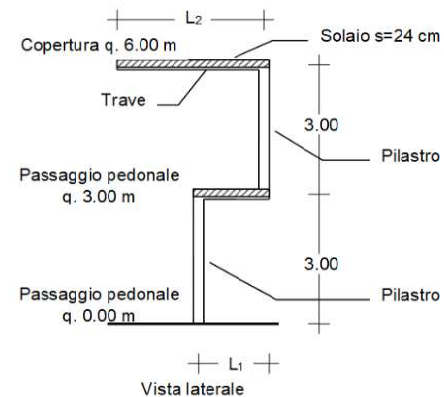
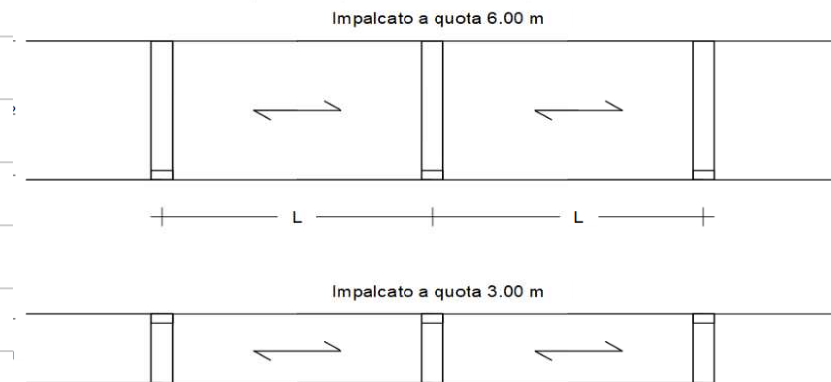
Tecnica delle costruzioni

dall'oggetto reale allo schema
da analizzare

INDIVIDUARE SCHEMA E CARICHI
per p.Tm fare la verifica



poltrona che si è rotta
durante una festa



compito luglio 2020